

**KOMPOTEK VRIDSPJÄLLVENTIL AV10
FÖR MONTAGE MELLAN FLÄNSAR
PN10 OCH PN16.
DN40 – DN600.**

Ventilhus av segjärn, pulver-epoxy beklätt,
tjocklek 200 – 250µ.

Spjällskiva av syrafast stål.

Fastvulkat foder av EPDM.

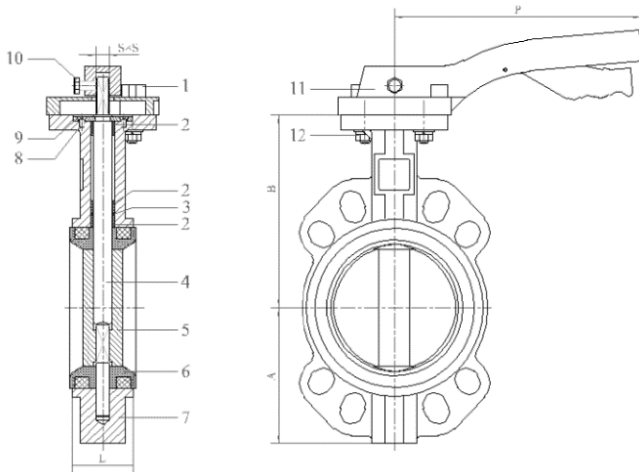
Andra material i hus, spjäll och foder på begäran
Temperaturområde: -20°C - 120°C

Design: BS EN 593

Bygglängd: EN558-1 serie 20, ISO5272 Serie 20,
DIN3202.

Provtryckning: EN 12266-1, DIN3203, BS6755 y
ISO 5208, Hus: 24bar, säte: 17,6 bar

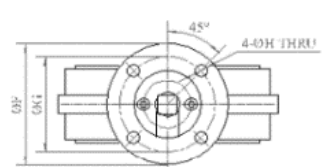
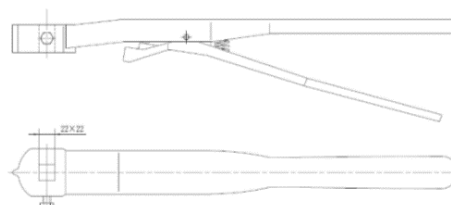
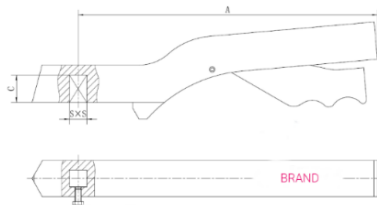
Tillverkad i enlighet med EU direktiv 2014/68/EU utrustning under tryck, mod H



Del	Beskrivning	Material
1	Tandad bricka	Aluminium
2	Bussning	PTFE
3	O-ringar	EPDM
4	Spindel	SS420
5	Spjäll	CF8M
6	Säte	EPDM
7	Hus	GJS400
8	Bult	A2
9	Tryckbricka	Gjutstål
10	Bult	A2
11	Handspak	Aluminium
12	Bult & mutter	A2

Aluminium spak DN40 – DN200

Gjutjärns spak DN250 – DN300

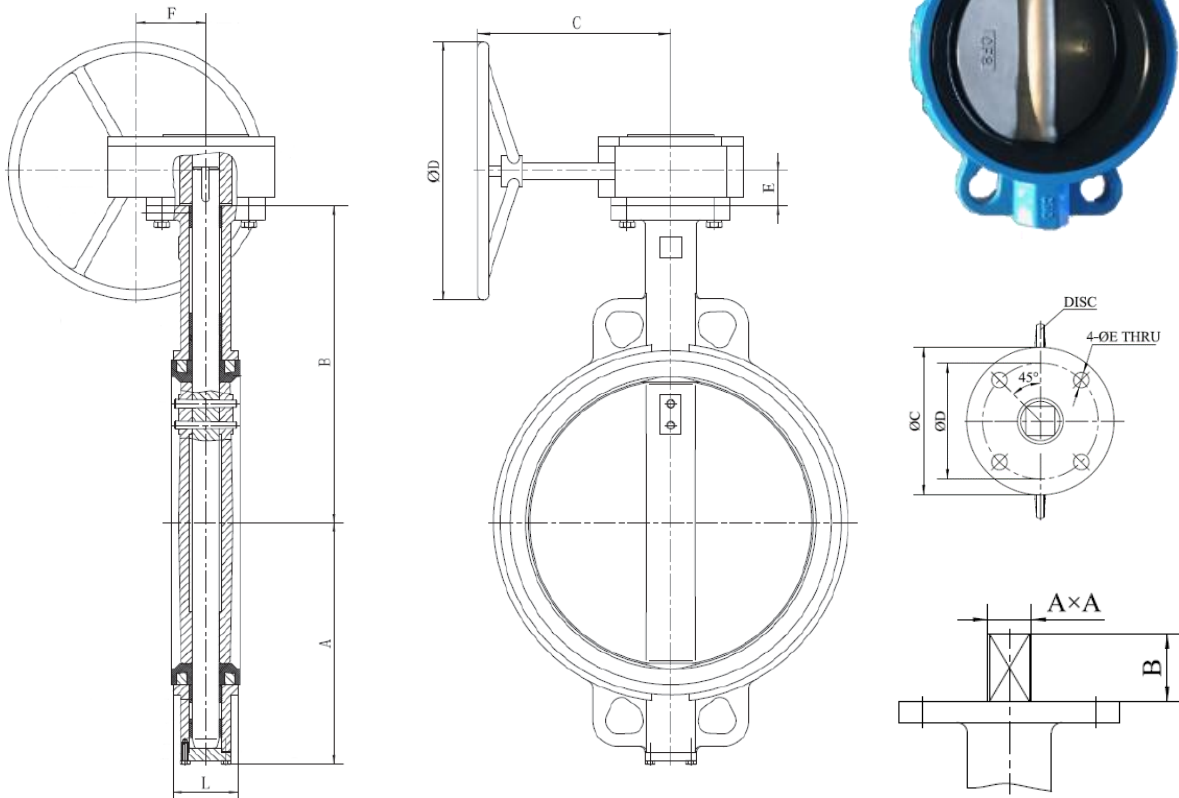


DIMENSIONSTABELL DN40-DN300, PASSAR PÅ BÅDE PN10 OCH PN16.

DN	A	B	ØF	ØG	ØH	L	SxS	P	ISO5211
40	70	124	65	50	7	33	9x9	198	F05
50	76	129	65	50	7	42	9x9	198	F05
65	89	136	65	50	7	45	9x9	198	F05
80	95	144	65	50	7	45	9x9	198	F05
100	114	162	90	70	9,5	52	11x11	270	F07
125	127	188	90	70	9,5	54	14x14	270	F07
150	139	204	90	70	9,5	56	14x14	270	F07
200	177	238	90	70	9,5	60	17x17	270	F07
250	203	282	125	102	11,5	66	22x22	540	F10
300	242	311	125	102	11,5	77	22x22	540	F10

DN350-DN600 ÄR PN10 ELLER PN16,
anges vid order.

Som standard levereras de med handväxel
av gjutjärn, andra material på växel
finns på begäran.



DIMENSIONSTABELL DN40-DN600 MED HANDVÄXEL.

DN	A	B	C	ØD	E	F	L	A	B	ISO5211
40	70	124	144	260	27	43	33	9	32	F05
50	76	129	144	260	27	43	42	9	32	F05
65	89	136	144	260	27	43	45	9	32	F05
80	95	144	144	260	27	43	45	9	32	F05
100	114	162	144	260	27	43	52	11	38	F07
125	127	188	144	260	27	43	54	14	38	F07
150	139	204	144	260	27	43	56	14	38	F07
200	177	238	208	360	39	66	60	17	38	F07
250	203	282	208	360	39	66	66	22	38	F10
300	242	311	225	360	39	80	77	22	38	F10
350	277	368	225	81	42	81	77	22	45	F10
400	308	400	217	125	48	95	86	27	51	F12
450	342	422	217	360	48	95	105	27	51	F12
500	374	479	320	360	115	185	130	27	64	F16
600	459	562	335	360	120	185	152	36	70	F16