

# KOMPOTEK

Ventiler och ventilautomation

## Produktkatalog, utgåva 1/2025

Fjärrväme och fjärrkyla



Besök gärna vår hemsida: [www.kompotek.se](http://www.kompotek.se)

MED RESERVATION FÖR ÄNDRINGAR OCH EVENTUELLA TRYCKFEL.

KOMPOTEK AB · Lagervägen 36 · SE-136 50 JORDBRO, Sverige · Tel +46 8 410 441 70 · info@kompotek.se · www.kompotek.se

# KOMPOTEK

Ventiler och ventilautomation

## INNEHÅLL

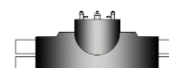
Markventiler flytande kula DN25 - DN300



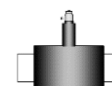
Markventiler stödlagrad kula DN250-D800



Markventiler dubbelrör DN25-DN200



Avluftare



Luftare för anslutning mot rör



Kulventiler



Växlar



Hydrauldon



Styrskåp för hydrauldon



Tomlock betäckningar / Ventilbrunnar



Montage



Filter & backventiler



# KOMPOTEK

## Ventiler och ventilautomation

KOMPOTEK markventiler typ 2510-MV PN25 eller PN16 enligt EN 488:2015 och EHP003 certifikat

Markventilerna kan även levereras tillsammans med:

- spindelförlängning
- T-nyckel
- portabel växel
- fast växel
- hydrauldon / eldon
- andra tillbehör såsom gatuskåp med lokal lägesvisning eller fjärrstyrning



GUIDELINES: EHP/003  
CERTIFICATE: 01/02

Avstängningsventilen är en underhållsfri kulventil med helsvetsat ventilhus

KOMPOTEK markventil kan levereras i serie 0, 1, 2, 3 eller 4

Markventilerna levereras med två larmtrådar som standard. Uppdragna larmtrådar eller larmtrådar i separat mät dosa med skruvlock och flera larmtrådar mot extra beställning

### Underhåll, användning och installation

Markventilerna skall aldrig stå under vatten permanent och återfyllning skall inte nå högre än till ändskydden.

Om ventilerna är placerade där rörelser kan förekomma ska expansionskuddar användas för att skydda ventilspindlar och bypasser

För att säkerställa god funktion bör ventilerna manövreras minst en till två gånger per år

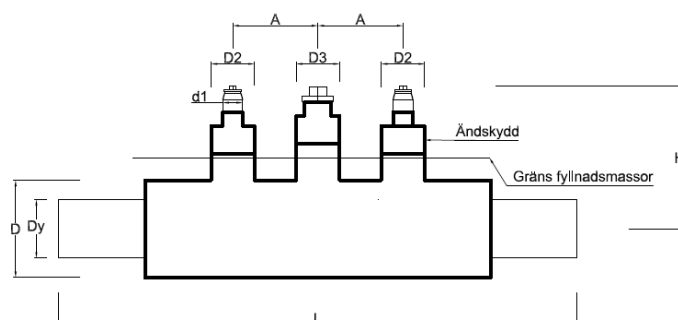
#### Styrkor:

- Enligt kundens önskemål
- Egna speciallösningar som är utrymmesbesparande
- Snabba leveranstider
- 100% spårbarhet
- Möjlighet till 100% röntgen och svetsritningar med chargenummer och certifikat

# KOMPOTEK

## Ventiler och ventilautomation

Markventiler för avstängning, avluftning och avtappning av rörsystem



### DN25-DN300 Flytande reducerad kulventil med 6-kanttopp

DN	Dy x s (mm)	D Serie 1	D Serie 2	D Serie 3	L	D2	D3	d1	A	H	6-kt (mm)
25	33,7x2,6	90	110	125	1500	110	110	DN25	175	370	19
32	42,4x2,6	110	125	140	1500	110	110	DN25	175	375	19
40	48,3x2,6	110	125	140	1500	110	110	DN25	175	385	19
50	60,3x2,9	125	140	160	1500	110	110	DN25	175	395	19
65	76,1x2,9	140	160	180	1500	110	110	DN25	175	400	19
80	88,9x3,2	160	180	200	1500	110	110	DN25	175	410	19
100	114,3x3,6	200	225	250	1500	125	125	DN25	195	435	27
125	139,7x3,6	225	250	280	1500	125	125	DN25	195	440	27
150	168,3x4,0	250	280	315	1500	125	125	DN25	230	460	27
200	219,1x4,5	315	355	400	1500	125	125	DN25	230	500	50
250	273,0x5,0	400	450	500	1500	125	125	DN25	230	545	50
300	323,9x5,6	450	500	560	1500	125	125	DN25	230	595	50

Serviceventiler kan levereras i önskade dimensioner och höjder

Luftning-/tömningsventiler är försedda med metallpropp som har dräneringshål

Spindlar och luftnings-/tömningsventiler är i syrafast stål

Uppdragna larmtrådar som standard

Angivna mått är med reducerat genomlopp

Måtten kan variera beroende på fabrikat



MED RESERVATION FÖR ÄNDRINGAR OCH EVENTUELLA TRYCKFEL.

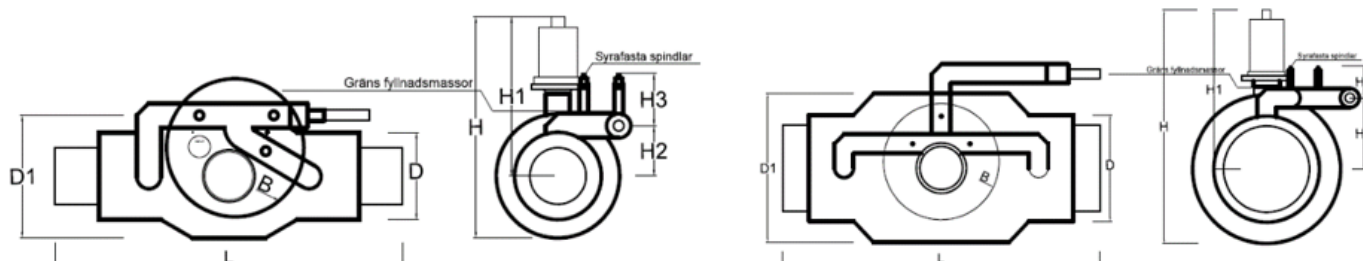
KOMPOTEK AB · Lagervägen 36 · SE-136 50 JORDBRO, Sverige · Tel +46 8 410 441 70 · info@kompotek.se · www.kompotek.se

# KOMPOTEK

## Ventiler och ventilautomation

Kombinationsventil med bypass-, luftning-, och tömningsventil

Stödlagrad och dubbeltätande utförande med fullt genomlopp



DN250-DN400

DN500-DN600

DN	Mediarör Dy x s	D	D1	L mm	H	H1*	H2	H3	B**	DN Luftar e/by pass
250	273,0x5,0	450	630	2000	1164	839	263	300	600	50
300	323,9x5,6	500	710	2000	1251	893	313	300	800	50
350	355,6x5,6	560	800	2000	1353	920	329	300	800	50
400	406,4x6,3	630	900	2000	1499	1114	378	300	800	65
500	508,0x6,3	710	1000	2500	1771	1251	439	300	800	65
600	610,0x7,1	800	1200	2800	1817	1217	550	300	800	65

Mått på DN700 och större på begäran

\* är höjden från centrum på huvudröret inkl. ARL standard hydrauliska manöverdon

\*\* är minsta storlek på betäckning som krävs för att komma åt alla spindlar

Angivna mått är med fullt genomlopp

Måtten kan variera beroende på fabrikat

Tekniska data på reducerat genomlopp och andra utförande lämnas på begäran

Vid problem med bygghöjder kan lågbyggande hydrauldon användas. Tag kontakt med oss för mera information om höjder och typ av brunnar när lågbyggande hydrauldon behövs

Lågbyggande hydrauldon



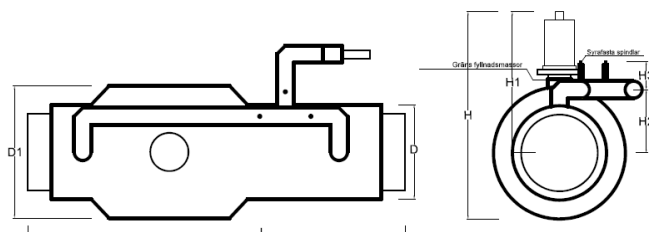
# KOMPOTEK

## Ventiler och ventilautomation

Kombinationsventil lång modell med bypass-, luftning-, och tömningsventil

Ett bra alternativ för lågbyggande hydrauldon

Stödlagrad och dubbeltätande utförande med fullt genomlopp



DN250-DN600

DN	Mediarör Dy x s	D	D1	L mm	H	H1*	H2	H3	B**	DN Luftar e/by pass
250	273,0x5,0	450	630	3000	1164	839	263	300	600	50
300	323,9x5,6	500	710	3200	1251	893	313	300	800	50
350	355,6x5,6	560	800	3200	1353	920	329	300	800	50
400	406,4x6,3	630	900	3400	1499	1049	378	300	800	65
500	508,0x6,3	710	1000	3500	1771	1251	439	300	800	65
600	610,0x7,1	800	1200	3700	1817	1217	550	300	800	65

Mått på DN700 och större på begäran

\* är höjden från centrum på huvudröret inkl. ARL standard hydrauliska manöverdon

\*\* är minsta storlek på betäckning som krävs för att komma åt alla spindlar

Angivna mått är med fullt genomlopp

Måtten kan variera beroende på fabrikat

Tekniska data på reducerat genomlopp och andra utförande lämnas på begäran

Vid problem med bygghöjder kan lågbyggande hydrauldon användas. Tag kontakt med oss för mera information om höjder och typ av brunnar när lågbyggande hydrauldon behövs

Lågbyggande hydrauldon

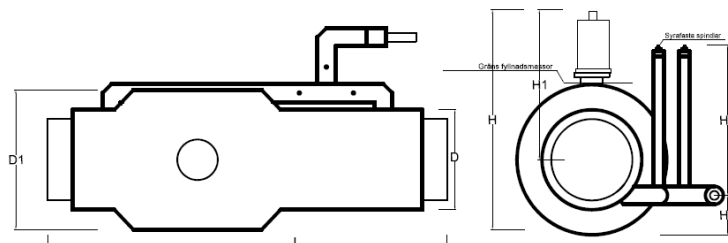


# KOMPOTEK

## Ventiler och ventilautomation

Kombinationsventil lång modell med bypass- och tömningsventil

Stödlagrad och dubbeltätande utförande med fullt genomlopp



DN250-DN600

DN	Mediarör Dy x s	D	D1	L mm	H	H1*	H2	H3	B**	DN Luftar e/by pass
250	273,0x5,0	450	630	3000	1164	893	263	800	600	50
300	323,9x5,6	500	710	3200	1251	896	313	900	800	50
350	355,6x5,6	560	800	3200	1353	920	329	900	800	50
400	406,4x6,3	630	900	3400	1499	1049	378	1250	800	65
500	508,0x6,3	710	1000	3500	1771	1251	439	1450	800	65
600	610,0x7,1	800	1200	3700	1817	1217	550	1490	800	65

Mått på DN700 och större på begäran

\* är höjden från centrum på huvudröret inkl. ARL standard hydrauliska manöverdon

\*\* är minsta storlek på betäckning som krävs för att komma åt alla spindlar

H3 kan anpassas efter manöverdon eller växel

Angivna mått är med fullt genomlopp.

Måtten kan variera beroende på fabrikat

Tekniska data på reducerat genomlopp och andra utförande lämnas på begäran

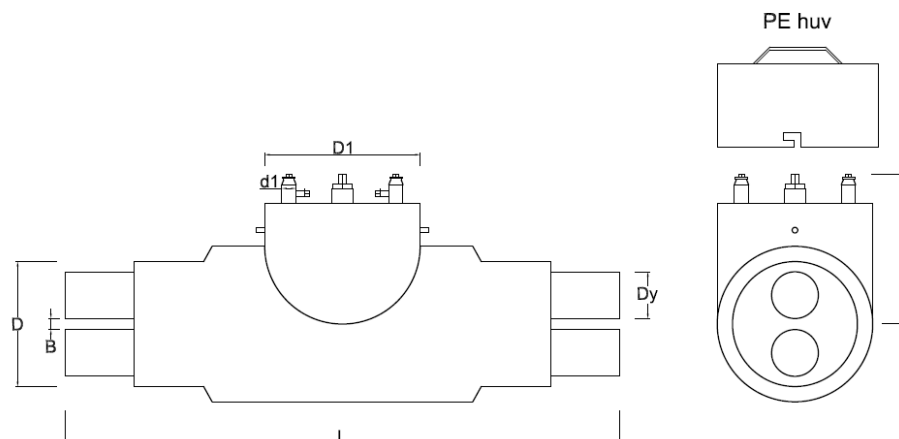
Vid problem med bygghöjder kan lågbyggande hydrauldon användas. Tag kontakt med oss för mera information om höjder och typ av brunnar när lågbyggande hydrauldon behövs



# KOMPOTEK

## Ventiler och ventilautomation

### Markventiler dubbelrör för avstängning med dubbla luftning-/tömningsventiler



DN25-DN200 med DN25 luftare, kan även leveras utan eller med ensidiga luftare

DN	Mediarör Dy x s	D Serie 1	D Serie 2	D Serie 3	D1	H	L	6-kt (mm)
25	33,7x2,6	140	160	180	295	409	2300	19
32	42,4x2,6	160	180	200	295	422	2300	19
40	48,3x2,6	160	180	200	295	435	2300	19
50	60,3x2,9	200	225	250	295	451	2400	19
65	76,1x2,9	225	250	280	295	463	2400	19
80	88,9x3,2	250	280	315	295	483	2600	19
100	114,3x3,6	315	355	400	295	519	2800	27
125	139,7x3,6	400	450	500	340	540	3200	27
150	168,3x4,0	450	500	560	415	578	3400	27
200	219,1x4,5	560	630	710	450	652	3600	50

Serviceventiler kan levereras i önskade dimensioner och höjder

Luftning-/tömningsventiler är försedda med metallpropp som har dräneringshål  
Spindlar och luftnings-/tömningsventiler är i syrafast stål 1.4307 eller motsvarande  
Uppdragna larmtrådar på begäran

Måtten kan variera beroende på fabrikat

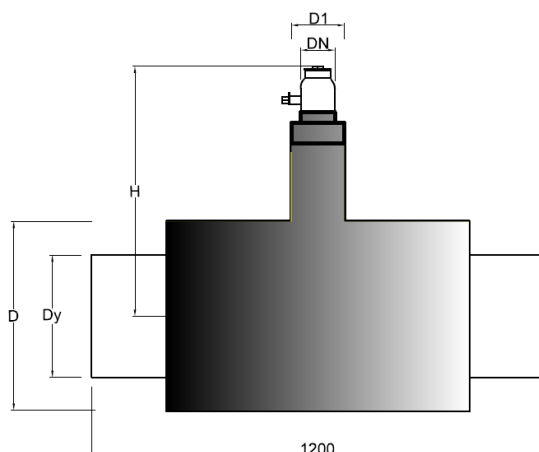




# KOMPOTEK

## Ventiler och ventilautomation

### Luftning / Tömningsventiler singel



DN	Dy x s (mm)	D Serie 1	D Serie 2	D Serie 3	D Serie 4	L	D1	DN	H
25	33,7x2,6	90	110	125	140	1200	110	DN25	515
32	42,4x2,6	110	125	140	160	1200	110	DN25	520
40	48,3x2,6	110	125	140	160	1200	110	DN25	524
50	60,3x2,9	125	140	160	180	1200	110	DN25	530
65	76,1x2,9	140	160	180	200	1200	110	DN25	538
80	88,9x3,2	160	180	200	225	1200	110	DN25	544
100	114,3x3,6	200	225	250	280	1200	110	DN25	557
125	139,7x3,6	225	250	280	315	1200	110	DN25	570
150	168,3x4,0	250	280	315	355	1200	110	DN25	584
200	219,1x4,5	315	355	400	450	1200	110	DN25	610
250	273,0x5,0	400	450	500	560	1200	140	DN50	637
300	323,9x5,6	450	500	560	630	1200	140	DN50	662
350	355,6x5,6	500	560	630	710	1200	140	DN50	678
400	406,4x6,3	560	630	710	800	1200	140	DN50	703
500	508,0x6,3	630	710	800	900	1200	140	DN50	754
600	610,0x7,1	710	800	900	1000	1200	140	DN50	805
700	711,0x8,0	800	900	1000	1100	1200	140	DN50	856
800	813,0x8,8	900	1000	1100	1200	1200	140	DN50	907

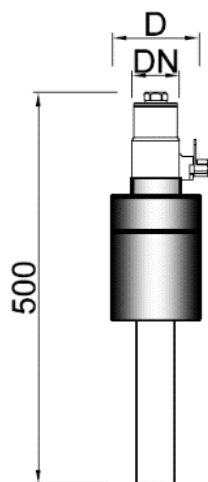
Serviceventiler kan levereras i önskad dimension och höjd

Luftning-/tömningsventiler är försedda med metallpropp som har dräneringshål  
Spindlar och luftnings-/tömningsventiler är i syrafast stål 1.4307 eller motsvarande  
Uppdragna larmtrådar på begäran

# KOMPOTEK

## Ventiler och ventilautomation

### Luftning / Tömningsventiler för installation på rör



DN	Dy x s (mm)	D
25	33,7x2,6	110
32	42,4x2,6	125
40	48,3x2,6	125
50	60,3x2,9	140

Luftning-/tömningsventiler är försedda med metallpropp som har dräneringshål  
Spindlar och luftnings-/tömningsventiler är i syrafast stål 1.4307 eller motsvarande

# KOMPOTEK

## Ventiler och ventilautomation

### Kulventil typ 2510-RSE EHP003 certifikat

Helsvetsat utförande  
Tryckklass PN25, max. temperatur 150°C  
Fullt eller reducerat genomlopp  
DN250-DN1200 med stödlagrad kula



**EUROHEAT  
& POWER**

GUIDELINES: EHP/003  
CERTIFICATE: 01/02



### Kulventil MSA EHP003 certifikat

Smitt hus och solid kula  
Tryckklass PN25, max temperatur 150°C  
Högre tryck och temperatur kan fås på begäran  
Stödlagrad kula och möjlighet till  
Double block and bleed funktion.

Ventilen kan användas som markventil



**EUROHEAT  
& POWER**

GUIDELINES:  
EHP/003  
CERTIFICATE: 01/03



# KOMPOTEK

## Ventiler och ventilautomation

### Kulventil typ 2510-GT EHP003 certifikat

För värme och kyla i stål och rostfritt  
DN25-DN500

Fullt eller reducerat genomlopp  
DN20-DN100 finns som engångsventil



**EUROHEAT  
& POWER**

GUIDELINES:

EHP/003

CERTIFICATE: 05/01



### Kulventil Böhmer

Smitt hus och solid kula

Tryckklass PN25, temperatur 150°C

Stödlagrad kula och möjlighet

till double block and bleed funktion

Ventilen är testad och godkänd

enligt D209 och enligt EN 488:2015



### Vridspjällventil 3E-RSE-BW/W

Vridspjällventil, Trippelexcentrisk för

Fjärrvärme och fjärrkyla

Anslutning svetsändar eller för inspänning

DN200-DN1400



# KOMPOTEK

## Ventiler och ventilautomation

Portabel växel för manövrering av ventiler med sexkanttopp 50/90  
Adaptrar finns för andra storlekar på sexkanttopp



Fastmonterad vinkelväxel för manövrering med T-nyckel



Fastmonterad växel med ratt



# KOMPOTEK

## Ventiler och ventilautomation

### **HYKOM hydrauliska manöverdon typ ARL**

Manöverdonen används med fördel för manövrering av markförlagda kulventiler och vridspjällventiler

Donen är mycket lämpliga för montage i ventilbrunnar eller kammare



### **HYKOM hydrauldon typ lågbyggande**

Bra alternativ när det är låg täckning



### **HYKOM portabelt hydraulaggregat**

Det finns två typer av aggregat:

Handdrivet eller eldrivet

Aggregatet levereras komplett med snabbkopplingar och hydraulslang



# KOMPOTEK

## Ventiler och ventilautomation

### Lokal och Fjärrstyrning av hydrauldon

Lokaldrift utan el



Lokaldrift med batteridrivet indikerings-skåp



### Fjärrstyrning EHPP

Fjärr-, lokal- och nödmanöver

Individuell styrning till varje ventil med justerbara ställtider

Kommunikation med flera val D I/O, Profibus dP mm



### Hydrauldon med lägesgivare



# KOMPOTEK

## Ventiler och ventilautomation

### TOMLOCK betäckning från Tierps Järnbruk

- Bättre arbetsmiljö, inga tunga lyft
- Roterar runt sig egen axel
- Kan ej öppnas av sig själv
- Finns i 600 och 800

## TIERPS JÄRNBRUK



### Ventilbrunnar

Vi gör specialdesignade ventibrunnar enligt era önskemål





# KOMPOTEK

## Ventiler och ventilautomation

Vi utför montage av manöverdon på befintliga ventiler i kammare, inomhus och på markventiler

Gamla växlar på befintliga ventiler byts mot hydrauldon för säker manövrering



Styrskåp för hydrauliska manöverdon



Eldon



Manövrera ventilerna utan att behöva gå ner i en kammare eller stå ute i trafikerad gata

Kontakta oss för mera information om olika möjlighet till lokal och fjärrmanövrering av både hydrauliska och elektriska manöverdon

MED RESERVATION FÖR ÄNDRINGAR OCH EVENTUELLA TRYCKFEL.

KOMPOTEK AB · Lagervägen 36 · SE-136 50 JORDBRO, Sverige · Tel +46 8 410 441 70 · info@kompotek.se · www.kompotek.se

# KOMPOTEK

## Ventiler och ventilautomation

Smutsfilter PMX med av stål med svetsändar  
DN25-DN200



Smutsfilter av gjutjärn eller segjärn med flänsar  
för värme och kyla  
DN40-DN300



Backventiler för inspänning med kort bygglängd  
För värme eller kyla, av kolstål eller syrafast material  
DN32- DN800



Backventiler för inspänning med kort bygglängd  
Dubbelklaff för högre flöden  
Av gjutjärn, kolstål eller syrafast utförande



# KOMPOTEK

## Ventiler och ventilautomation

Vridspjällsventiler AV-10/AV12  
Mjuktätande Eafar och LUG  
mellan flänsar PN10/16  
För kyla, värme mm  
DN40 - DN600



Vridspjäll för on/off eller  
Reglering med eldon.  
För kyla, värme mm.  
DN40 - DN1000



Vridspjällsventi ABC  
Dubbelexcentrisk  
Av kolstål eller syrafast stål  
DN50-DN1200

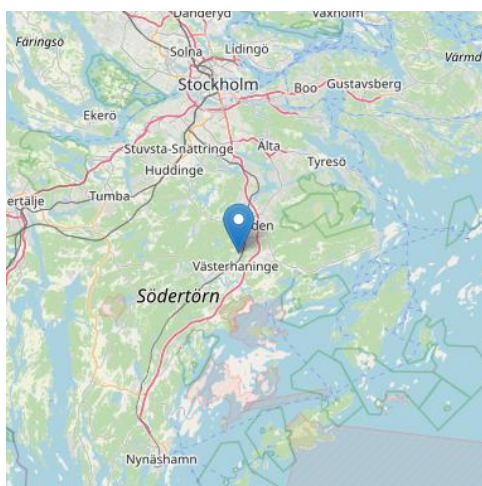


# KOMPOTEK

## Ventiler och ventilautomation

### KONTAKTUPPGIFTER

KOMPOTEK AB  
Lagervägen 36, Port 19  
136 50 Jordbro  
Tel: 08 410 441 70  
E-post: [info@kompotek.se](mailto:info@kompotek.se)



### KONTAKTPERSONER

Säljare  
**Hans Martin**  
[hans.martin@kompotek.se](mailto:hans.martin@kompotek.se)  
070 - 379 51 03

Säljare  
**Patrick Kjellman**  
[patrick.kjellman@kompotek.se](mailto:patrick.kjellman@kompotek.se)  
070 - 340 38 65

Säljare  
**Paolo Pilichi**  
[paolo.pilichi@kompotek.se](mailto:paolo.pilichi@kompotek.se)  
073 - 654 69 68

Administration  
**Sebastian Vallin**  
[sebastian.vallin@kompotek.se](mailto:sebastian.vallin@kompotek.se)  
070 - 888 88 74



MED RESERVATION FÖR ÄNDRINGAR OCH EVENTUELLA TRYCKFEL.

KOMPOTEK AB · Lagervägen 36 · SE-136 50 JORDBRO, Sverige · Tel +46 8 410 441 70 · [info@kompotek.se](mailto:info@kompotek.se) · [www.kompotek.se](http://www.kompotek.se)